







Não jogue este impresso em via pública. Seja responsável com o meio ambiente.



www.sabin.com.br    

RTs: Dra. Juliana Pinho, CRBM1740-GO, Dra. Cassia Finotto Bariafante, CRF 5265-BA, Dra. Izaura Souza Albuquerque, CRBM 760-PA, Dr. Régis Torres Silva, CRF 2979-AM, Dra. Sandra Soares Costa, CRF 402-DF • José Gastão da Cunha Neto, CRM-DF 11924, Dr. Ricardo Franco do Amaral, CRM 26241-SP, Dra. Adriana Linni Cavalcante Leandro, CRF/MS 56668, Dr. Marcos Tavares de Albuquerque, CRF 29 65-SC, Dr. Wilson Cunha Junior, CRM 4 3417-SP, Dra. Aline de Souza Marquez, CRM 16.082-PR, Dra. Fabiane Vogt, CRF 3714-BA, Dr. Régis Torres Silva, CRF 2979-AM, Dra. Nayara de Oliveira Borba, CRBM 3ª Região nº 3676, Dr. Vicente Coutinho, CRM 11727-SP, Dra. Tatiana Ferraz Sival, CRF 3437-BA, Dra. Tatiana Ferraz Sival, CRF 3437-BA, Dr. César Alex de Oliveira Galoro - CRM 84022.

tecnologia

a serviço da saúde.



COLPOCITOLOGIA EM MEIO LÍQUIDO

O procedimento citológico, ou exame de Papanicolau, realizado por meio do acondicionamento do material colhido em meio líquido, é uma das formas mais ágeis e precisas para se obter o diagnóstico precoce de câncer do colo uterino. O câncer de colo de útero é a terceira neoplasia maligna mais frequente na população feminina e o seu diagnóstico precoce é fundamental para o sucesso do tratamento.

O objetivo do rastreamento é a identificação de lesões pré-cancerígenas, antes da manifestação de sintomas, permitindo o seu tratamento e prevenindo o aparecimento do câncer. Adicionalmente, também permite a detecção da neoplasia num estágio mais inicial, o que é essencial para a eficácia do tratamento.

VANTAGENS

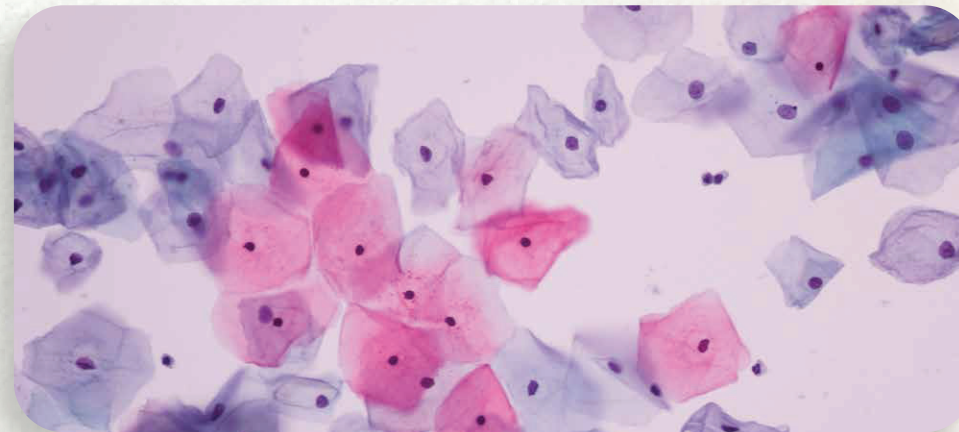
O rastreio com o teste de Papanicolau permite reduzir em até 80% as mortes por câncer do colo do útero. Atualmente, esse teste evoluiu e, conseqüentemente, seus resultados.

O Papanicolau em meio líquido garante benefícios da coleta, transporte, preservação e retirada de interferentes da amostra, garantindo uma análise diagnóstica mais assertiva e confiável; proporciona a menor taxa de resultados insatisfatórios¹, a maior detecção de lesões de alto grau ou superiores (HSIL+)¹ e o menor número de casos NIC2+, erroneamente diagnosticados².

Uma vantagem adicional é a oportunidade de utilizar o material coletado para citologia em meio líquido para a realização de múltiplos testes, como painéis moleculares para ISTs, *Clamídia* e *Neisseria* e detecção e genotipagem do HPV.

Referências:

1. Rozemeijer K, Penning C, Siebers AG, et al. Comparing SurePath™, ThinPrep®, and conventional cytology as primary test method: SurePath™ is associated with increased CIN II+ detection rates. Cancer Causes Control. 2015 Oct 12.
2. Rozemeijer K. 2014. Cervical cancer incidence after a negative smear: comparing SurePath™ and ThinPrep® with conventional cytology. Poster presented at the 15th World Congress of the International Federation of Cervical Pathology and Colposcopy, London.



DIFERENCIAIS



Sensibilidade de até 85% no diagnóstico de lesões de baixo grau contra 64% na técnica convencional.



Redução em 80% de testes inadequados.



Utilização do material para realização de testes moleculares (genotipagem de HPV e pesquisas de *Chlamydia* e *Neisseria*).



Redução de resultados falso-negativos.



Melhor disposição das células a serem analisadas e redução na presença de interferentes (muco, exsudato inflamatório e hemácias).



Resultados mais rápidos.



Solicite ao Sabin a visita de um representante para a entrega do Kit de coleta.

